

Departamento de Estadísticas y Tendencias
Centro de Almaceneros y Comerciantes Minoristas de la Provincia de Córdoba

INFORME ESPECIAL - FEBRERO 2024
“Efectos de la Inflación, Ajuste y Crisis Económica sobre los distintos Estratos Sociales”

Lima 379 – Bº Centro – Córdoba – Provincia de Córdoba – X5000ERG República
Argentina - +54 9 03514223191 / 4218801

Conclusiones y Detalles de Informe Especial:

“Efectos de la Inflación, Ajuste y Crisis Económica sobre los distintos Estratos Sociales”

Considerando la **alarmante pérdida del poder adquisitivo** de la **sociedad en su conjunto**; como **consecuencia directa** de **largos años de inflación sostenida**; **agravada** por las **políticas económicas** dispuestas por la nueva gestión de **Gobierno Nacional** que, **so pretexto** de **disminuir el ritmo inflacionario**, centra el **objetivo** en **licuar de manera voraz los ingresos de las familias**, sin **distinción ni contemplación alguna** de la **condición socio económica** que revista cada una de ellas, ni de sus **urgencias**; el **Departamento de Estadísticas y Tendencias** de nuestro **Centro de Almaceneros y Comerciantes Minoristas de la Provincia de Córdoba**, con el **objetivo de visibilizar** la situación de los distintos **estratos sociales**, que **tienden presurosamente a precipitarse**, ha **realizado** durante el corriente mes de **Febrero 2024** el **Estudio** que presentamos a continuación, realizado en base a **3.350 Encuestas de Hogares** de **distintos perfiles socio económicos**, en todo el territorio de la **Provincia de Córdoba**.

Para **consolidar los resultados de las encuestas**, se analizaron **dos ejes centrales**:

1 - Tipificación del Estrato Social según total de **ingresos familiares**.

Clase Alta (Ingresos superiores a \$ 3.900.000-. | 5,7 veces Canasta Básica Total*)

6 % de las/los encuestadas/os

Clase Media Alta (Ingresos superiores a 1.635.000-. | 2,38 veces Canasta Básica Total*)

11% de las/los encuestadas/os

Clase Media Baja (Ingresos superiores a \$ 860.000-. | 1,25 veces Canasta Básica Total*)

22% de las/los encuestadas/os

Clase Baja Superior (Ingresos superiores a \$ 590.000-. | 0,86 veces Can. Básica Total *)

33% de las/los encuestadas/os

Clase Baja (Ingresos superiores a \$ 275.000-. | 0,4 veces Canasta Básica Total*)

28% de las/los encuestadas/os

* Canasta Básica Total determinada para Enero 2024 en \$ 687.803-. por el Departamento de Estadísticas y Tendencias del Centro de Almaceneros y Comerciantes Minoristas de la Provincia de Córdoba, para una Familia Tipo (4 integrantes: Pareja de entre 35 y 38 años y dos niños de entre 5 y 8 años)

2 - Rubros Esenciales de la vida cotidiana

- Alimentos
- Educación (pública – privada)
- Indumentaria
- Cobertura de Salud
- Acceso a medicamentos
- Movilidad
- Actividades recreativas
- Conectividad
- Vacaciones
- Servicio doméstico

Aunque para la **comprensión del presente informe**, será **fundamental** una **lectura pormenorizada del mismo** con su **correspondiente gráfica**; detallamos los **aspectos más relevantes** de cada **segmento o estrato social**, en cuanto al **acceso a los rubros detallados anteriormente** y a **recortes** que se han **realizado o se realizarán próximamente** sobre los mismos, por la **constricción generalizada del poder adquisitivo**:

A - En el **grupo más alto** de la **pirámide social**, la **Clase Alta**, en términos generales se observa:

- **93%** accede u opta por **educación privada** para nivel de **educación primaria y/o secundaria**, mientras que el **46%** lo hace a **nivel universitario**.
- **59%** posee cobertura de **salud privada**.
- **74%** contrata **servicio doméstico** para su domicilio.
- **100%** Tiene **servicio de internet** en su hogar.

Entre los **recortes** que **lleva o llevará a cabo** este **estrato social**, se destacan la **suspensión, modificación a menor costo, o postergación** de:

- **Viajes de placer al exterior.**
- **Cambio de vehículo.**
- **Actividades deportivas y/o culturales**
- **Personal doméstico**
- **Obra social privada**
- **Seguro de vivienda**
- **Educación privada universitaria**

B - En segundo lugar, sobre la Clase Media Alta, realizamos las siguientes observaciones:

- **79%** accede u opta por **educación privada** para nivel de **educación primaria y/o secundaria**, mientras que el **38%** lo hace a **nivel universitario**.
- **47%** posee cobertura de **salud privada**.
- **51%** contrata **servicio doméstico** para su domicilio.
- **100%** Tiene **servicio de internet** en su hogar.

Los **recortes de gastos** que lleva o llevará a cabo la **Clase Media Alta**, son prácticamente sobre los **mismos rubros** que el **estrato anterior**, pero en un **porcentaje sensiblemente mayor**, y de **manera alarmante comienza a advertirse** que un **32%** de las **familias** que componen esta **capa social**, realizará **modificaciones que disminuyan el monto mensual** destinado a **alimentos**.

C - En el tercer **escalón social**, se ubica la Clase Media Baja, **eludida y desatendida** por **actuales y anteriores políticas económicas y sociales**. Dentro de este **segmento, tobogán vertiginoso hacia la pobreza**, se encuentran **trabajadoras y trabajadores registrados**, cuyos **salarios** se han visto **notablemente deprimidos, mutilando las condiciones de vida** que otrora le correspondía.

Entre los **datos de mayor relevancia, analizados** sobre este **estrato social** destacamos los siguientes:

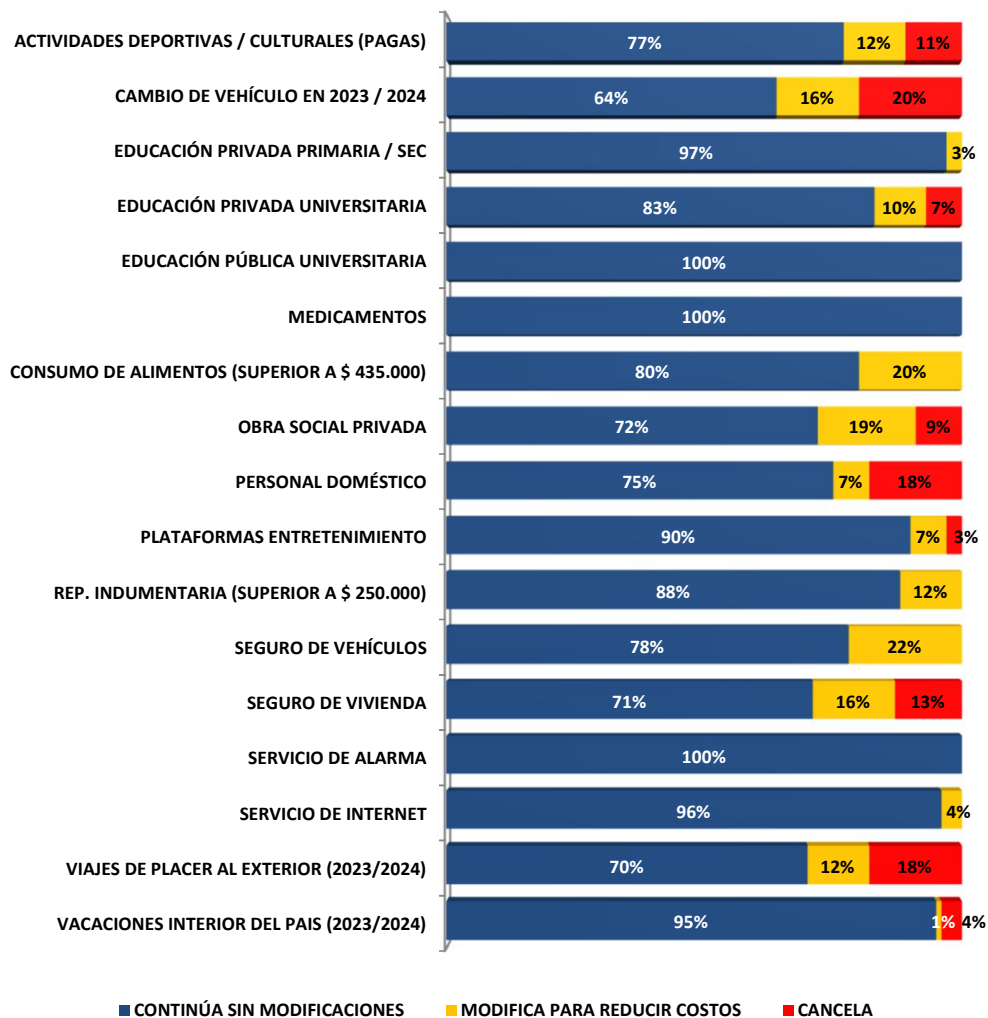
- **43%** sostiene a **fuerza de sacrificio**, la **educación privada primaria – secundaria** para sus hijos/as, sin embargo de ese universo, el **14%** migró en lo que va de este **2024**, hacia la **educación pública** por **no poder afrontar los costos**.
- **3%** de este **segmento social, no puede alcanzar la Canasta Básica Alimentaria**, mientras que de quienes consiguen hacerlo, el **46%** prepara **drásticas modificaciones** en la **dieta alimentaria** de su **grupo familiar**, para **aliviar su estrecha economía**.
- **84%** **no vacacionó en ningún lugar turístico**, y en **días de licencia permaneció en su hogar**.
- **12%** **carece de internet en su domicilio; y un porcentaje similar dejará de abonar el servicio**.

D - En el **estrato social Clase Baja**, fragmentada en este estudio en **dos tramos**, por caudal de ingresos, denominados: **Clase Baja Superior** y **Clase Baja**, de los **17 rubros evaluados**, en la **primera segmentación** se accede a **nueve**, mientras que en la **segunda** (clase baja) solo a **cuatro**. En **ambos casos** la mirada se **centra en la carencia de alimentos básicos**: **55%** de la **Clase Baja Superior no puede cubrir los requerimientos nutricionales** establecidos en la **Canasta Básica Alimentaria**. Ese porcentaje se **eleva dolorosamente al 94%** cuando nos situamos sobre la **Clase Baja**. Este segmento, **históricamente alcanzado al menos por una ayuda estatal**, se ve **despojado de sus derechos más esenciales**, cada vez que la **celeridad de la inflación y la tardanza en la actualización, la disuelve**.

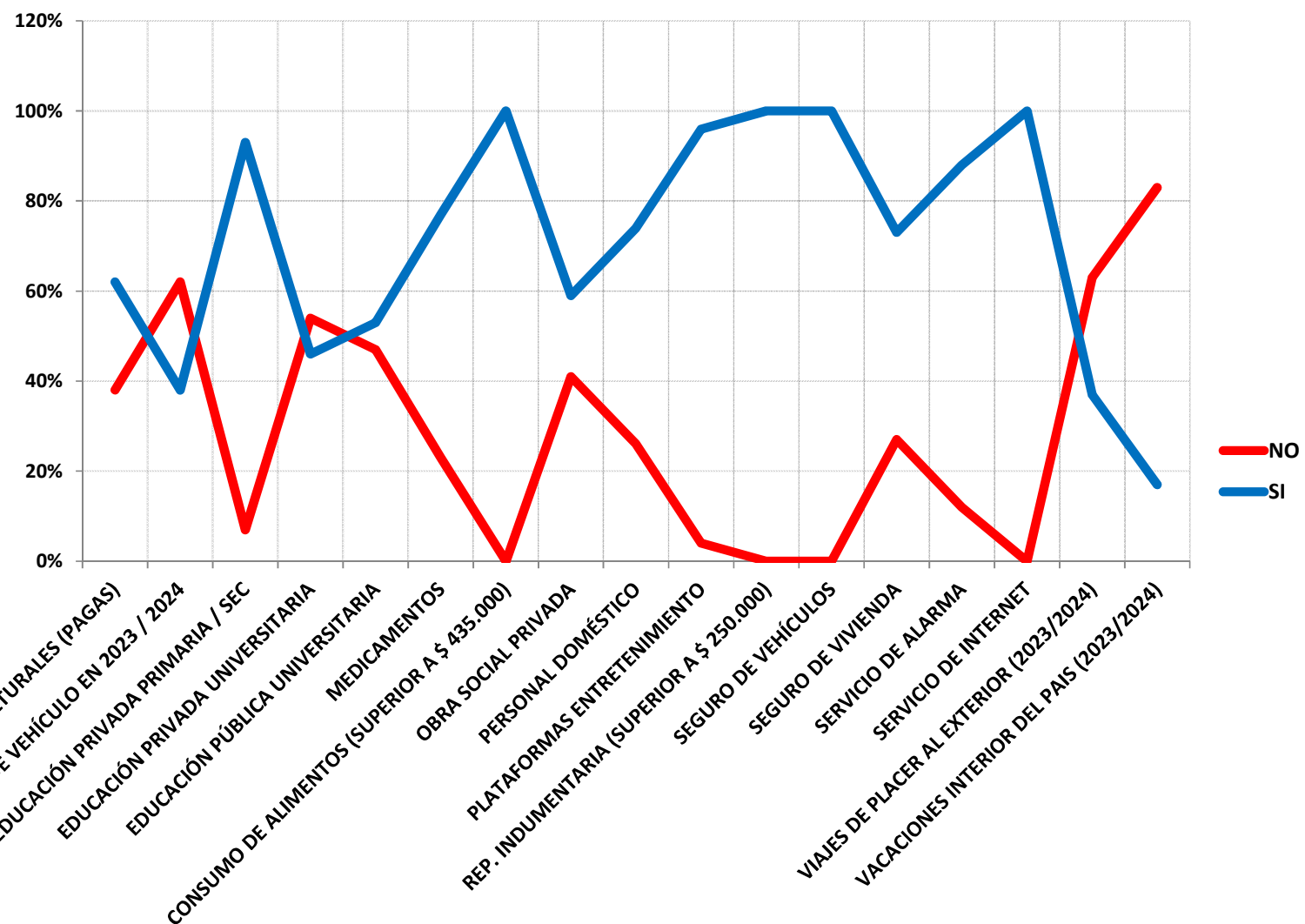
Estrato Clase Alta - (6% de Encuestadas/os) Ingreso Base: \$ 3.900.000.-

ITEM	ACCEDE / CONSUME		DE QUIENES SI ACEDEN		
	NO	SI	CONTINÚA SIN MODIFICACIONES	MODIFICA PARA REDUCIR COSTOS	CANCELA
ACTIVIDADES DEPORTIVAS / CULTURALES (PAGAS)	38%	62%	77%	12%	11%
CAMBIO DE VEHÍCULO EN 2023 / 2024	62%	38%	64%	16%	20%
EDUCACIÓN PRIVADA PRIMARIA / SEC	7%	93%	97%	3%	0%
EDUCACIÓN PRIVADA UNIVERSITARIA	54%	46%	83%	10%	7%
EDUCACIÓN PÚBLICA UNIVERSITARIA	47%	53%	100%	0%	0%
MEDICAMENTOS	23%	77%	100%	0%	0%
CONSUMO DE ALIMENTOS (SUPERIOR A \$ 435.000)	0%	100%	80%	20%	0%
OBRA SOCIAL PRIVADA	41%	59%	72%	19%	9%
PERSONAL DOMÉSTICO	26%	74%	75%	7%	18%
PLATAFORMAS ENTRETENIMIENTO	4%	96%	90%	7%	3%
REP. INDUMENTARIA (SUPERIOR A \$ 250.000)	0%	100%	88%	12%	0%
SEGURO DE VEHÍCULOS	0%	100%	78%	22%	0%
SEGURO DE VIVIENDA	27%	73%	71%	16%	13%
SERVICIO DE ALARMA	12%	88%	100%	0%	0%
SERVICIO DE INTERNET	0%	100%	96%	4%	0%
VIAJES DE PLACER AL EXTERIOR (2023/2024)	63%	37%	70%	12%	18%
VACACIONES INTERIOR DEL PAIS (2023/2024)	83%	17%	95%	1%	4%

Modificaciones Estilo de Vida - Clase Alta



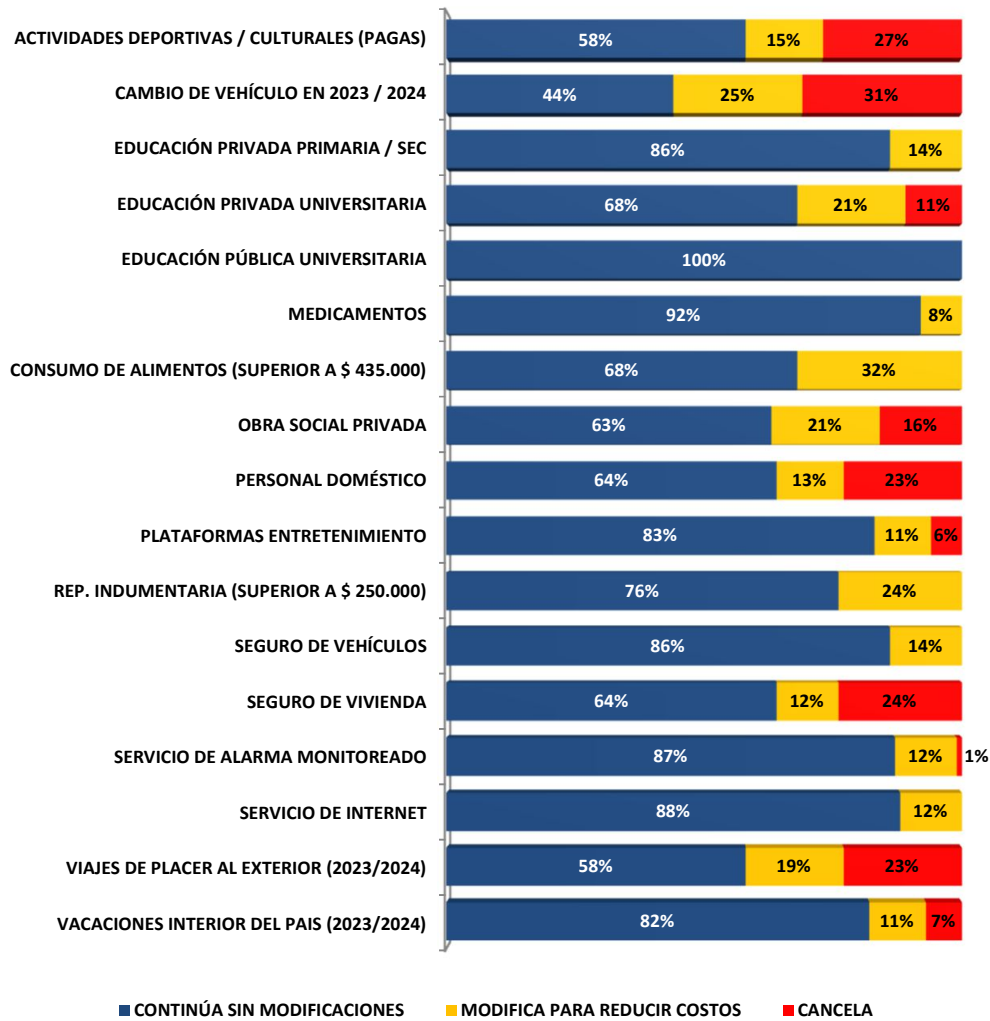
Accesos Clase Alta



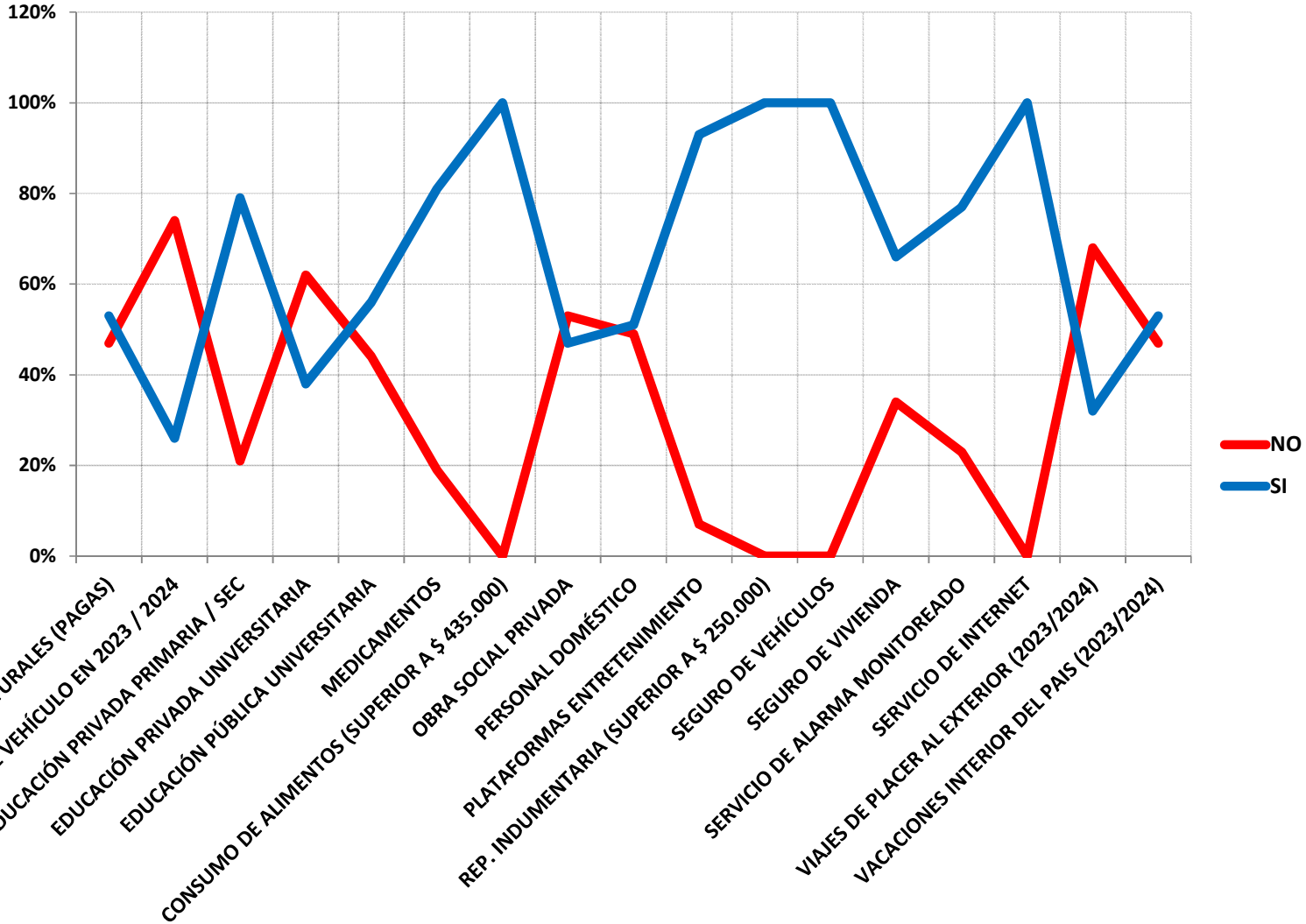
Estrato Clase Media Alta - (11% de Encuestadas/os) Ingreso Base: \$ 1.615.000-.

ITEM	ACCEDE / CONSUME		DE QUIENES SI ACEDEN		
	NO	SI	CONTINÚA SIN MODIFICACIONES	MODIFICA PARA REDUCIR COSTOS	CANCELA
ACTIVIDADES DEPORTIVAS / CULTURALES (PAGAS)	47%	53%	58%	15%	27%
CAMBIO DE VEHÍCULO EN 2023 / 2024	74%	26%	44%	25%	31%
EDUCACIÓN PRIVADA PRIMARIA / SEC	21%	79%	86%	14%	0%
EDUCACIÓN PRIVADA UNIVERSITARIA	62%	38%	68%	21%	11%
EDUCACIÓN PÚBLICA UNIVERSITARIA	44%	56%	100%	0%	0%
MEDICAMENTOS	19%	81%	92%	8%	0%
CONSUMO DE ALIMENTOS (SUPERIOR A \$ 435.000)	0%	100%	68%	32%	0%
OBRA SOCIAL PRIVADA	53%	47%	63%	21%	16%
PERSONAL DOMÉSTICO	49%	51%	64%	13%	23%
PLATAFORMAS ENTRETENIMIENTO	7%	93%	83%	11%	6%
REP. INDUMENTARIA (SUPERIOR A \$ 250.000)	0%	100%	76%	24%	0%
SEGURO DE VEHÍCULOS	0%	100%	86%	14%	0%
SEGURO DE VIVIENDA	34%	66%	64%	12%	24%
SERVICIO DE ALARMA MONITOREADO	23%	77%	87%	12%	1%
SERVICIO DE INTERNET	0%	100%	88%	12%	0%
VIAJES DE PLACER AL EXTERIOR (2023/2024)	68%	32%	58%	19%	23%
VACACIONES INTERIOR DEL PAIS (2023/2024)	47%	53%	82%	11%	7%

Modificaciones Estilo de Vida - Clase Media Alta



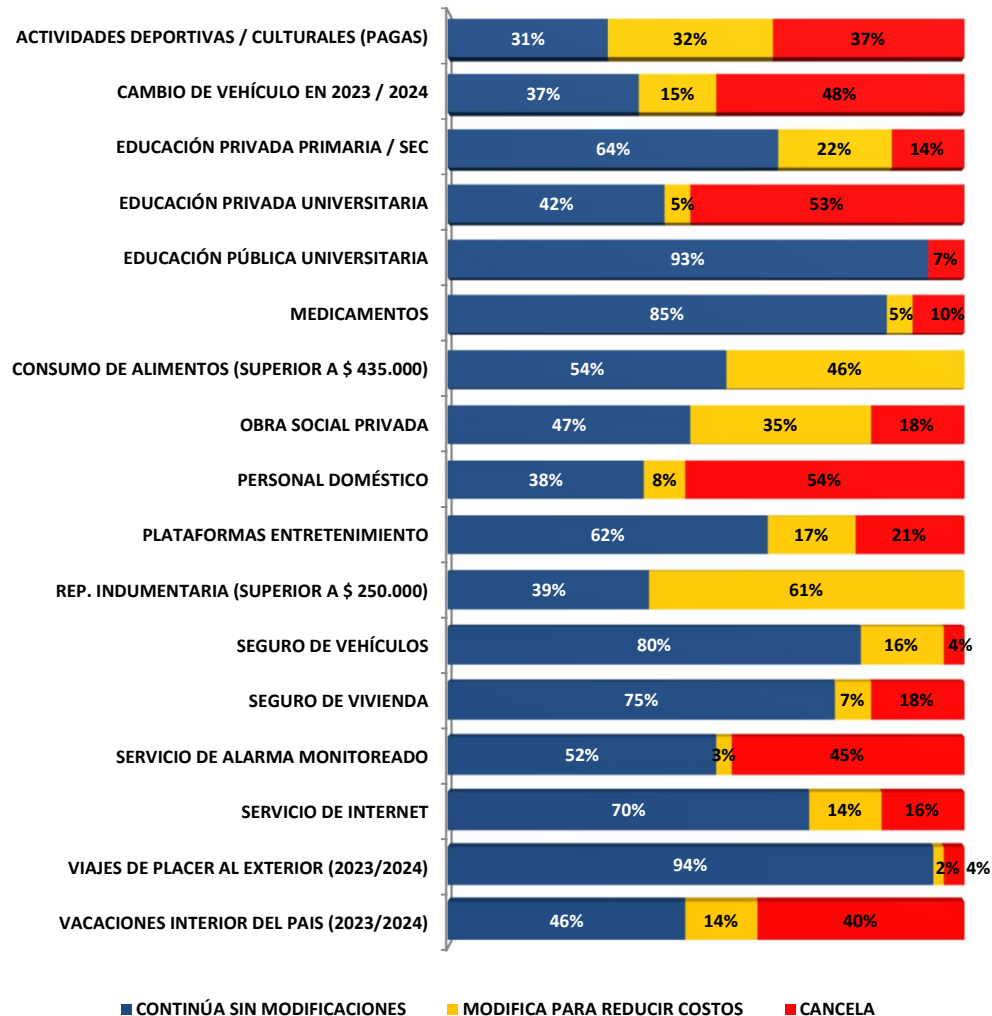
Accesos Clase Media Alta



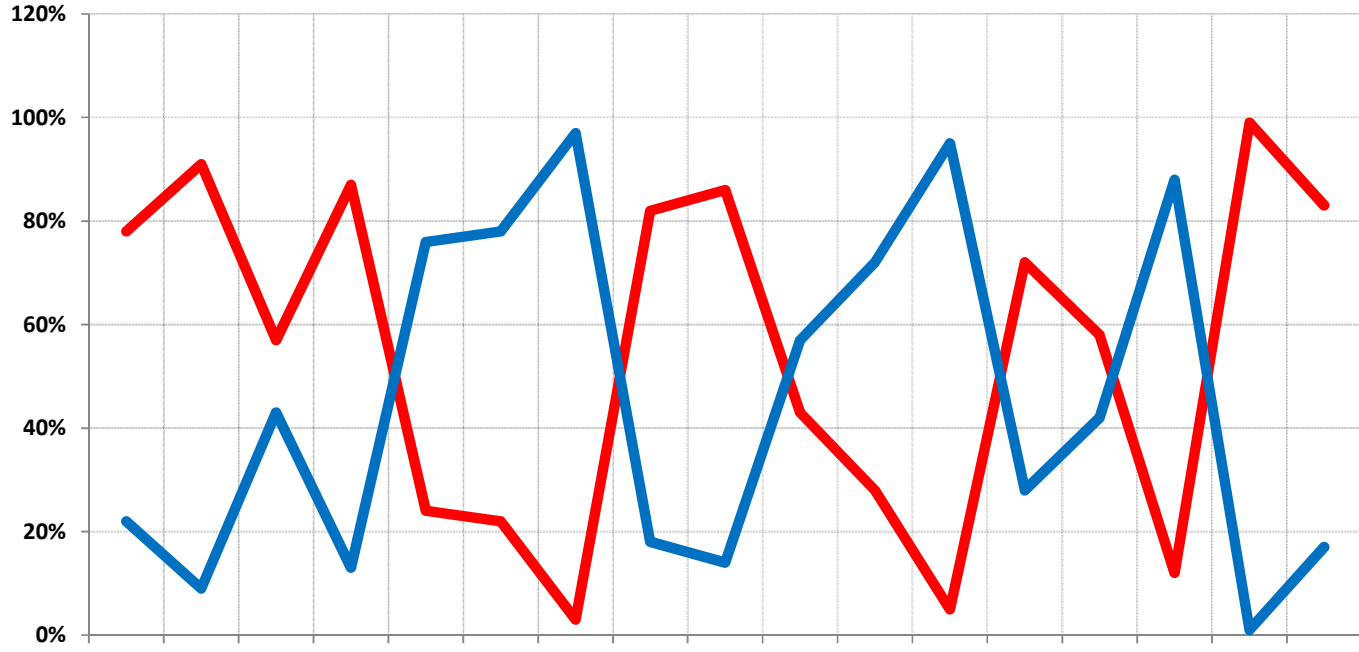
Estrato Clase Media Baja - (22% de Encuestadas/os) Ingreso Base: \$ 860.000-.

ITEM	ACCEDE / CONSUME		DE QUIENES SI ACCEDEN		
	NO	SI	CONTINÚA SIN MODIFICACIONES	MODIFICA PARA REDUCIR COSTOS	CANCELA
ACTIVIDADES DEPORTIVAS / CULTURALES (PAGAS)	78%	22%	31%	32%	37%
CAMBIO DE VEHÍCULO EN 2023 / 2024	91%	9%	37%	15%	48%
EDUCACIÓN PRIVADA PRIMARIA / SEC	57%	43%	64%	22%	14%
EDUCACIÓN PRIVADA UNIVERSITARIA	87%	13%	42%	5%	53%
EDUCACIÓN PÚBLICA UNIVERSITARIA	24%	76%	93%	0%	7%
MEDICAMENTOS	22%	78%	85%	5%	10%
CONSUMO DE ALIMENTOS (SUPERIOR A \$ 435.000)	3%	97%	54%	46%	0%
OBRA SOCIAL PRIVADA	82%	18%	47%	35%	18%
PERSONAL DOMÉSTICO	86%	14%	38%	8%	54%
PLATAFORMAS ENTRETENIMIENTO	43%	57%	62%	17%	21%
REP. INDUMENTARIA (SUPERIOR A \$ 250.000)	28%	72%	39%	61%	0%
SEGURO DE VEHÍCULOS	5%	95%	80%	16%	4%
SEGURO DE VIVIENDA	72%	28%	75%	7%	18%
SERVICIO DE ALARMA MONITOREADO	58%	42%	52%	3%	45%
SERVICIO DE INTERNET	12%	88%	70%	14%	16%
VIAJES DE PLACER AL EXTERIOR (2023/2024)	99%	1%	94%	2%	4%
VACACIONES INTERIOR DEL PAIS (2023/2024)	83%	17%	46%	14%	40%

Modificaciones Estilo de Vida - Clase Media Baja



Accesos Clase Media Baja

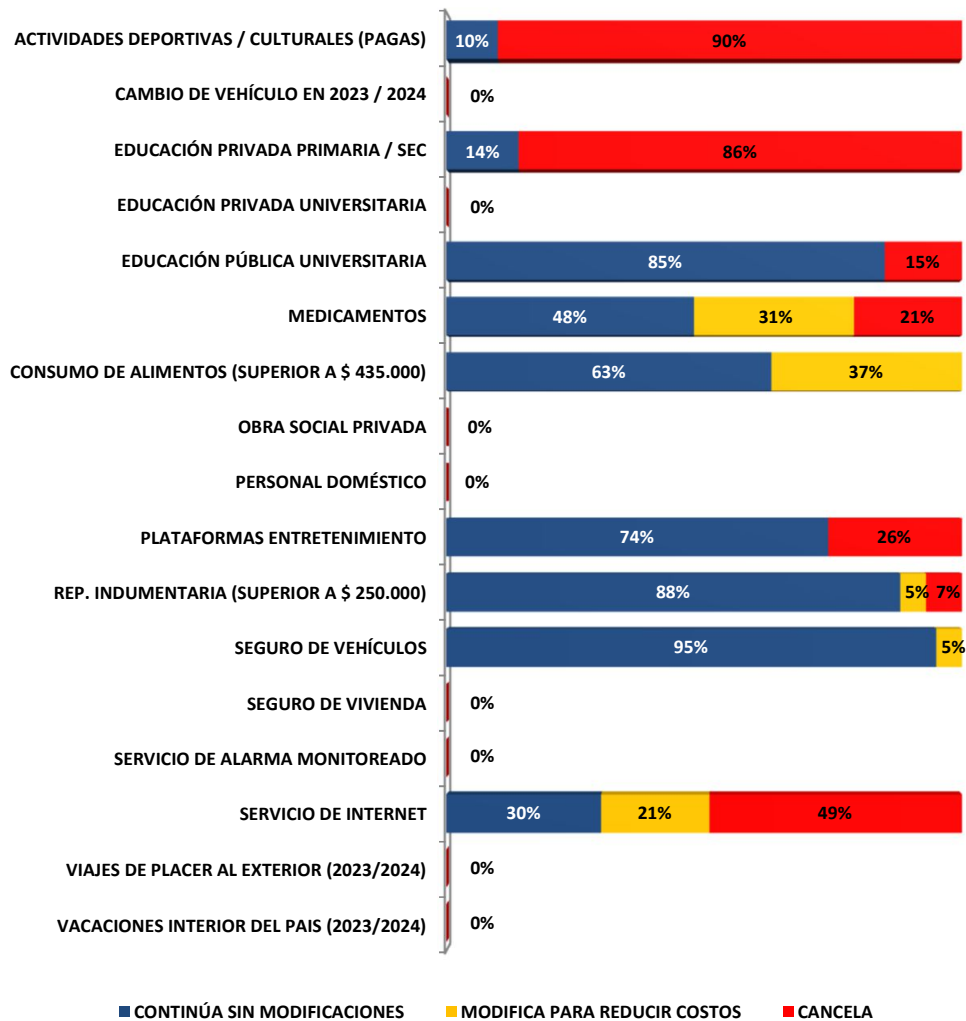


NO
SI

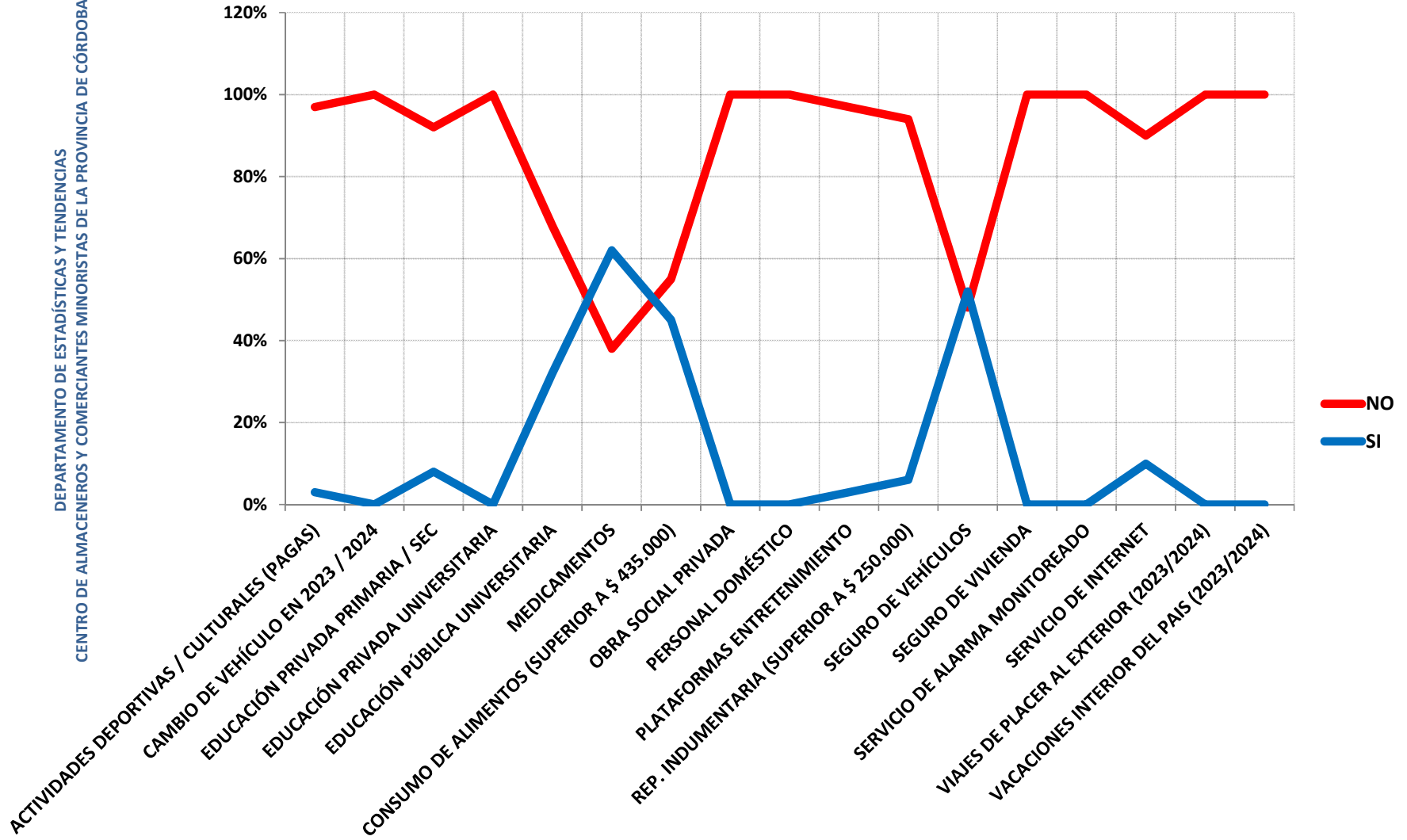
Estrato Clase Baja Superior - (33% de Encuestadas/os) Ingreso Base: \$ 590.000.-

ITEM	ACCEDE / CONSUME		DE QUIENES SI ACEDEN		
	NO	SI	CONTINÚA SIN MODIFICACIONES	MODIFICA PARA REDUCIR COSTOS	CANCELA
ACTIVIDADES DEPORTIVAS / CULTURALES (PAGAS)	97%	3%	10%	0%	90%
CAMBIO DE VEHÍCULO EN 2023 / 2024	100%	0%	0%	0%	0%
EDUCACIÓN PRIVADA PRIMARIA / SEC	92%	8%	14%	0%	86%
EDUCACIÓN PRIVADA UNIVERSITARIA	100%	0%	0%	0%	0%
EDUCACIÓN PÚBLICA UNIVERSITARIA	68%	32%	85%	0%	15%
MEDICAMENTOS	38%	62%	48%	31%	21%
CONSUMO DE ALIMENTOS (SUPERIOR A \$ 435.000)	55%	45%	63%	37%	0%
OBRA SOCIAL PRIVADA	100%	0%	0%	0%	0%
PERSONAL DOMÉSTICO	100%	0%	0%	0%	0%
PLATAFORMAS ENTRETENIMIENTO	97%	3%	74%	0%	26%
REP. INDUMENTARIA (SUPERIOR A \$ 250.000)	94%	6%	88%	5%	7%
SEGURO DE VEHÍCULOS	48%	52%	95%	5%	0%
SEGURO DE VIVIENDA	100%	0%	0%	0%	0%
SERVICIO DE ALARMA MONITOREADO	100%	0%	0%	0%	0%
SERVICIO DE INTERNET	90%	10%	30%	21%	49%
VIAJES DE PLACER AL EXTERIOR (2023/2024)	100%	0%	0%	0%	0%
VACACIONES INTERIOR DEL PAIS (2023/2024)	100%	0%	0%	0%	0%

Modificaciones Estilo de Vida - Clase Baja Superior



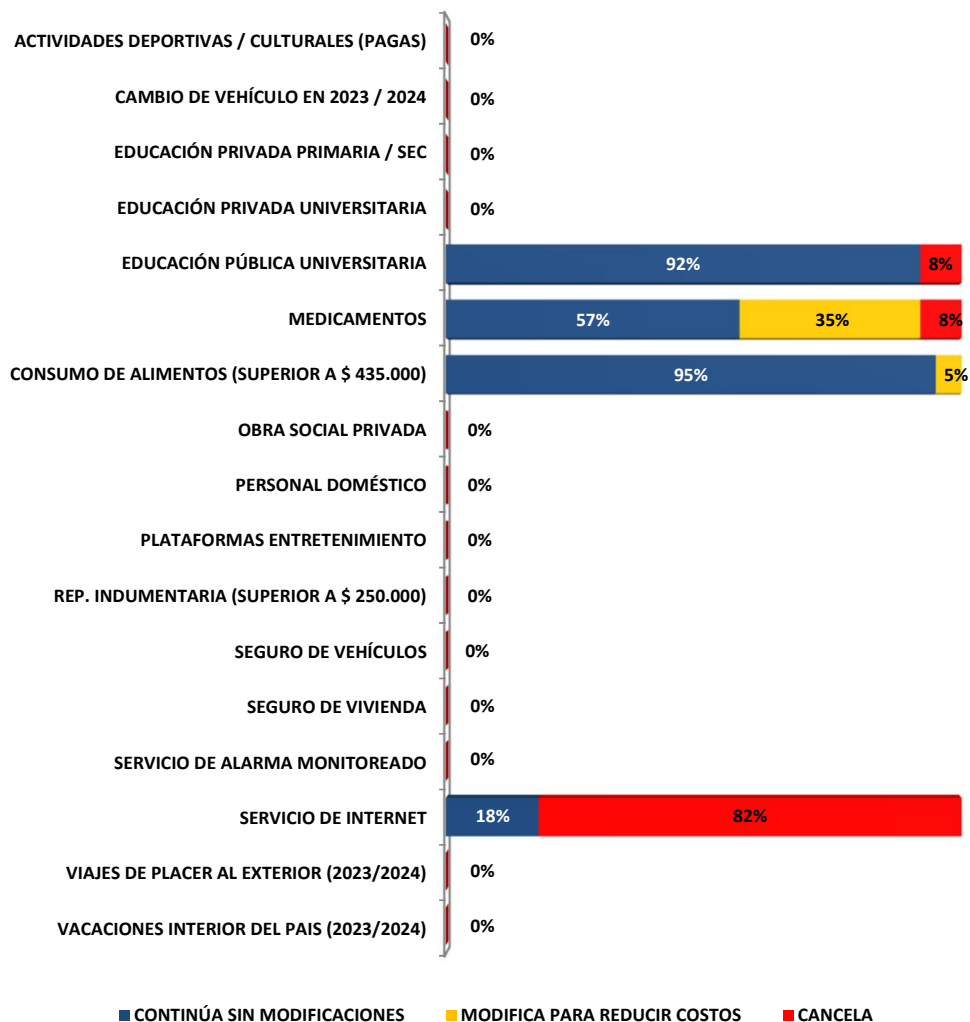
Accesos Clase Baja Superior



Estrato Clase Baja - (28% de Encuestadas/os) Ingreso Base: \$ 275.000-.

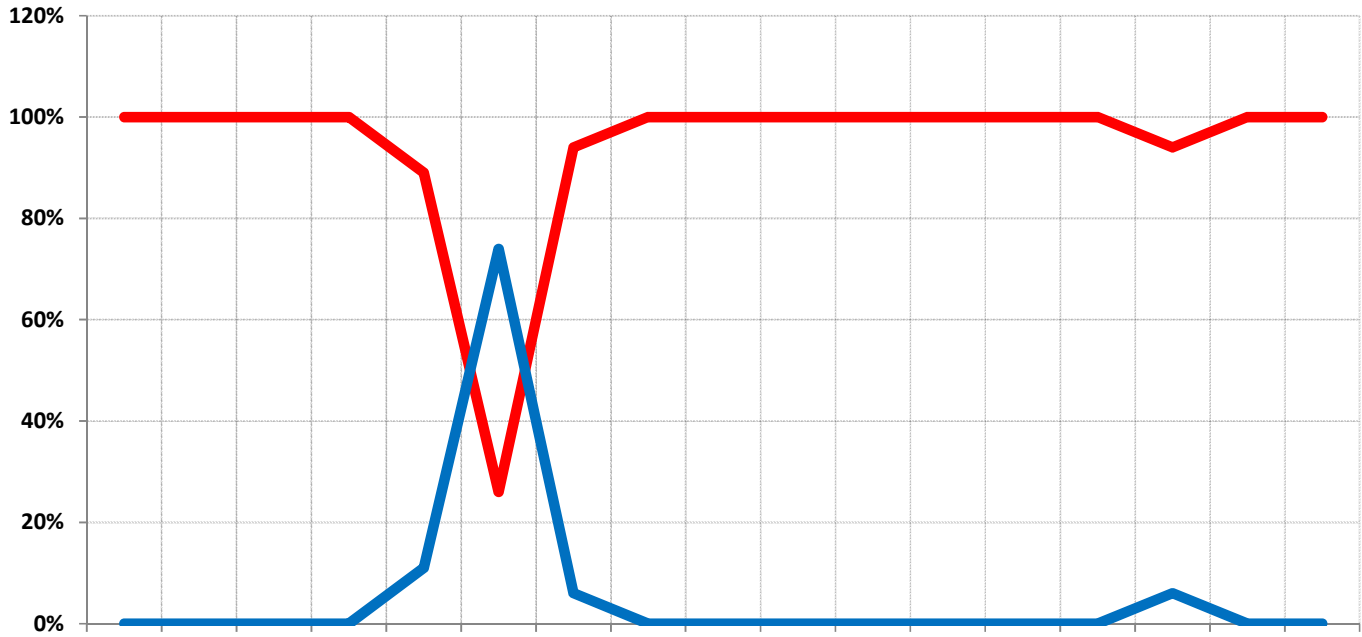
ITEM	ACCEDE / CONSUME		DE QUIENES SI ACCEDEN		
	NO	SI	CONTINÚA SIN MODIFICACIONES	MODIFICA PARA REDUCIR COSTOS	CANCELA
ACTIVIDADES DEPORTIVAS / CULTURALES (PAGAS)	100%	0%	0%	0%	0%
CAMBIO DE VEHÍCULO EN 2023 / 2024	100%	0%	0%	0%	0%
EDUCACIÓN PRIVADA PRIMARIA / SEC	100%	0%	0%	0%	0%
EDUCACIÓN PRIVADA UNIVERSITARIA	100%	0%	0%	0%	0%
EDUCACIÓN PÚBLICA UNIVERSITARIA	89%	11%	92%	0%	8%
MEDICAMENTOS	26%	74%	57%	35%	8%
CONSUMO DE ALIMENTOS (SUPERIOR A \$ 435.000)	94%	6%	95%	5%	0%
OBRA SOCIAL PRIVADA	100%	0%	0%	0%	0%
PERSONAL DOMÉSTICO	100%	0%	0%	0%	0%
PLATAFORMAS ENTRETENIMIENTO	100%	0%	0%	0%	0%
REP. INDUMENTARIA (SUPERIOR A \$ 250.000)	100%	0%	0%	0%	0%
SEGURO DE VEHÍCULOS	100%	0%	0%	0%	0%
SEGURO DE VIVIENDA	100%	0%	0%	0%	0%
SERVICIO DE ALARMA MONITOREADO	100%	0%	0%	0%	0%
SERVICIO DE INTERNET	94%	6%	18%	0%	82%
VIAJES DE PLACER AL EXTERIOR (2023/2024)	100%	0%	0%	0%	0%
VACACIONES INTERIOR DEL PAIS (2023/2024)	100%	0%	0%	0%	0%

Modificaciones Estilo de Vida - Clase Baja



Accesos Clase Baja

DEPARTAMENTO DE ESTADÍSTICAS Y TENDENCIAS
CENTRO DE ALMACENOS Y COMERCIANTES MINORISTAS DE LA PROVINCIA DE CÓRDOBA



NO
SI

ACTIVIDADES DEPORTIVAS / CULTURALES (PAGAS)
CAMBIO DE VEHÍCULO EN 2023 / 2024
EDUCACIÓN PRIVADA PRIMARIA / SEC
EDUCACIÓN PRIVADA UNIVERSITARIA
EDUCACIÓN PÚBLICA UNIVERSITARIA
CONSUMO DE ALIMENTOS (SUPERIOR A \$ 435.000)
MEDICAMENTOS
OBRA SOCIAL PRIVADA
PERSONAL DOMÉSTICO
PLATAFORMAS ENTRETENIMIENTO
REP. INDUMENTARIA (SUPERIOR A \$ 250.000)
SEGURO DE VEHÍCULOS
SEGURO DE VIVIENDA
SERVICIO DE ALARMA MONITOREADO
SERVICIO DE PLACER AL EXTERIOR (2023/2024)
VACACIONES INTERIOR DEL PAIS (2023/2024)